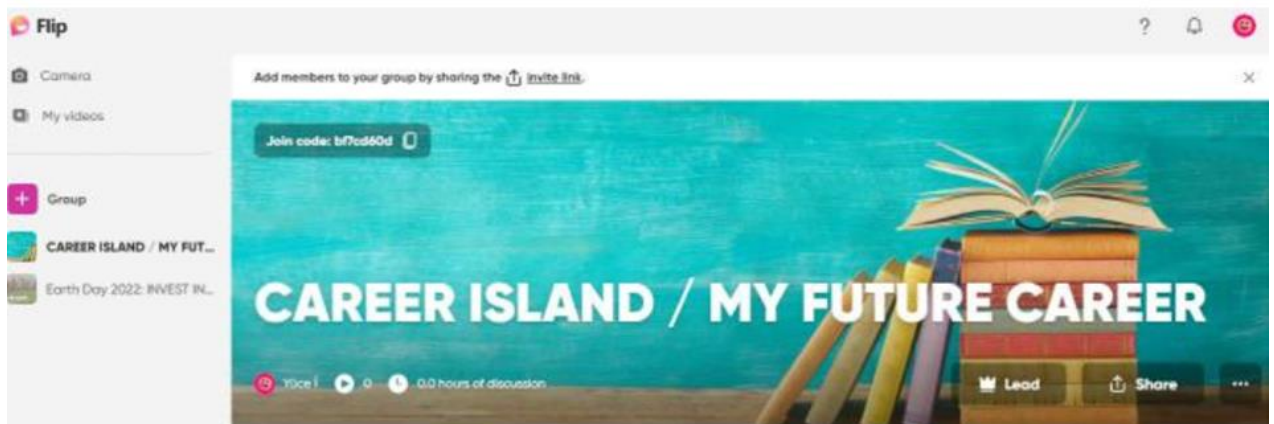


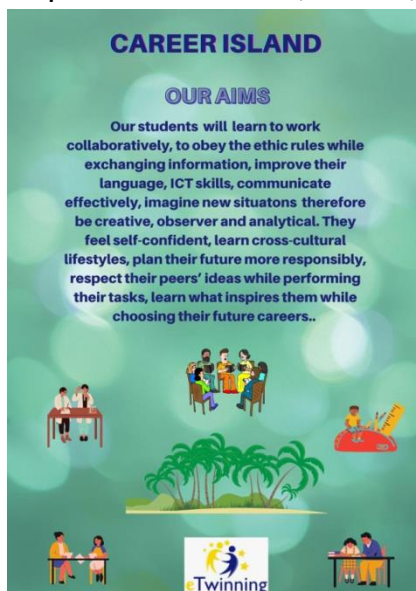
"A orienta înseamnă a educa.-G. Callo, pedagog italian.

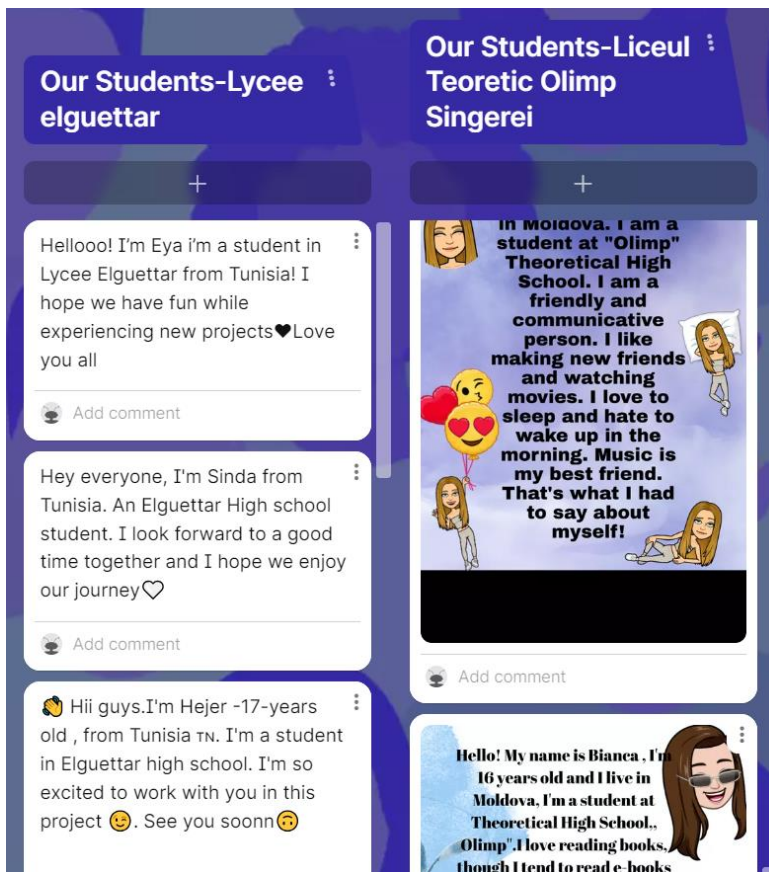


Tinerii sunt puși în fața unor mari dileme în ceea ce privește viitorul lor, respectiv , alegerea unei cariere de succes. Opțiunea unui tânăr pentru o anumită carieră, fără nici un sprijin extern , este un proces dificil, adesea asociat cu alegeri greșite, ezitări, abandon, amânare și toate acestea cu un serios impact asupra viitorului său profesional. Ei au nevoie de ajutor pentru a depăși această problemă. Consilierea în carieră vizează asistarea elevilor, care fac primele alegeri legate de viitorul lor profesional, pentru a lua cele mai bune decizii cu privire la propria carieră.



Informarea și consilierea elevilor, familiarizarea, identificarea oportunităților pentru carieră, a fost un obiectiv major al proiectului eTwinning "Career Island", în care au fost implicați elevii claselor a 8-a C și a 10-a A din Liceul Teoretic "Olimp" , ghidați de Bursuc Lucia- profesoară de limba engleză. În cadrul proiectului au colaborat elevi și cadre didactice din 15 instituții din patru țări: Republica Moldova, Turcia, Polonia și Tunisia. Proiectul a derulat în limba engleză.





Proiectul a oferit elevilor oportunitatea de a colabora, interacționa și cerceta profesiile viitorului : Drone Pilot, Home Designer, Robotics Engineer, Organ Creator, E-Sport Coach, Health jobs, Software Developer, Earthquake Forecaster, Artificial Intelligence Engineer, Gen Expert, Online Teacher etc...

Produsul final colaborativ a demonstrat că , atât elevii , cât și cadrele didactice , au atins obiectivele propuse. Astfel, elevii au dezvoltat competențe multilingvistice, digitale, antreprenoriale în domeniul științei, tehnologiei, ingineriei și matematicii.