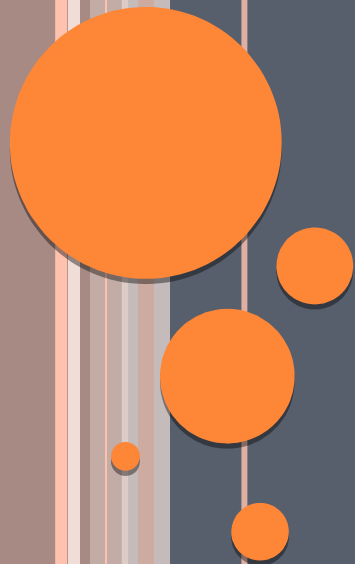


**IPLT „ION CREANGĂ” ,
SOROCA**

**EXECUTAREA
BUGETULUI ANUL
2018**



SPECIFICAT, II	PLANIFICAT	PRECIZAT	EXECUTAT	OBSERVAȚII
Buget	8166,7	8203,8	8285,12	+
Alimentare	416,4	460,1	460,1	0
Salariul, contribuții	5518,63 (71,2%)	5349,7 (69,1%)	5333,2 (68,1%)	+16,5
Întreținere, servicii	1104,8 (24,25%)	1114,0 (14,38%)	1114,0 (14,23%)	
Modernizare, dezvoltare	1126,87 (14,55%)		1377,8 (17,6%)	
Energie electrică	200,0	200,0	200,0	0
Gaze naturale	430,0	400,0	400,0	+30,0
Apă, canalizare	50,0	58,0	58,0	-8,0
Evacuarea gunoi	20,0	20,0	20,0	0
Industria	0,0	0,0	0,0	0

SPECIFICAT, II	PLANIFICAT	PRECIZAT	EXECUTAT	OBSERVAȚII
Cursuri	20,0	5,2	5,2	+14,8
Deplasări	3,0	3,0	3,0	0
Paza	46,8	48,8	48,8	-2,0
Ziare	6,0	9,5	9,5	-3,5
Alte cheltuieli	220,0	273,5	273,5	-53,5
Foi boală	25,0	14,0	14,0	+11,0
Medicamente	5,0	5,0	5,0	0
Materiale gospodărești	60,0	66,0	66,0	-6,0
Mașini și utilaje	194,2	282,1	282,1	-87,9
Materiale construcții	100,0	164,7	164,7	-64,7
Materiale didactice	10,0	4,0	4,0	+6,0

SPECIFICAȚII	PLANIFICAT	PRECIZAT	EXECUTA T	OBSERVAȚ II
Mobilier	_____	54,4	54,5	-54,5
Reparații capitale(schimbare a ușilor)	_____	61,0	61,0	-61,0
Deplasări peste hotare	_____	9,50	9,50	-9,50



ACHIZIȚII ÎN ANUL 2018 (MII LEI)

Reparații

1.	Sala festivă, sala sport	161,733
2.	Coridor cl. primare, cab. biologie	286,875
3.	Schimbarea linoleumului (5 cabinete)	95,970
4.	Reparația cancelariei	58,725
5.	Reparația sist.termic (sala sport, cab. biologie.)	61,664
6.	Reparația tavanelor (4 cabinete, cantină)	51,605
Total		716,572

Materiale de construcții

1.	(pentru tavane)	66,872
2.	Sistem. termic	45,590
3.	Diferite materiale de construcții	52,238
Total		164,7

Achiziții bunuri

1.	Aparatură sonorizare	32,408
2.	Laptopuri(19 buc., 3 diaproiect.)	140,61
3.	Table interactive-2 buc.	73,68
4.	Mașină tăiat legume-1buc.	16,47
5.	Mobilier	44,25
6.	Televizoare 11 buc.	99,950
Total		407,368



**BUGET-2019(MII
LEI)
IPLT „I.CREANGĂ”**

	2019	2020	2021
Total volum cheltuieli fără alimentare	8505,9		
Cformulă	8337,9		
Incluziva	160,3		
Alimentare	546,7		
Mijloace speciale	7,7		
Cheltuieli fără salariu,alim.	1.804,2 (21,2%)		
1. 210000 Salariu	6701,7 (78,8%)		
2. 222110 Energia electrică	180,0		
3. 222120 Gaze naturale	400,0		
4. 222140 Apă, canalizare	50,0		
5. 222190 Evacuare gunoi	20,0		
6. 222210 Internet	14,0		
7. 222220 Telefon	5,0		
8. 222500 Reparații	449,2		
9. 222600 Cursuri	20,0		
10.222710 Deplasări	5,0		
11.222940 Paza	50,0		

	2019	2020	2021
16. 336110 Mater.gospod.	60,0		
17. 314110 Maşini, util.	100,0		
18. 317110 Progr. cont.	5,0		
19. 337110 Mater. constr.	80,0		
20. 335110 Mater. didact.	10,0		
21. 316110 Mobilier	100,0		
Întreţinere, servicii	1065,0 (12,5)		
Repar., mod.-	739,2 (8,7%)		
Pag.web. http://tioncreangasoroca.educ.md			

Vă mulțumesc pentru atenție!