

# **RAPORT FINANCIAR**

**„ VENIND ÎMPREUNĂ ESTE UN ÎNCEPUT,  
FIIND ÎMPREUNĂ ESTE UN PROGRES,  
LUCRÎND ÎMPREUNĂ ESTE UN SUCCES ! ”**

Gîrneț Elena,

Director al L.T. “Mihai Eminescu”, s. Slobozia Mare, r. Cahul



**„Omul poate deveni om  
doar prin educație.  
Omul este doar ceea  
ce educația face din el.**

**Trebuie să se remarce  
că omul este educat  
doar de oameni,  
care la rîndul lor au fost și  
ei educați.”**

**Immanuel Kant**

!

!

# BUGET

- ▶ **1. Transpunerea în mărimi financiare a scopului și obiectivelor unei instituții.**
- ▶ **2. Reprezintă un plan pentru direcționarea tuturor resurselor aflate la dispoziția instituției: TIMP, RESURSE UMANE, RESURSE FIZICE, RESURSE FINACIARE.**

# **SURSA PRINCIPALĂ DE FINANȚARE**

**a sistemului de învățămînt**

## **▶ MIJLOACELE BUGETARE**

**Școala mai poate beneficia de surse  
extrabugetare:**

- ▶ DONAȚII-persoane fizice, juridice-APL,  
PLDM, Centru Ecologic**
- ▶ SPONSORIZĂRI-Consiliul Raional**
- ▶ PROIECTE-Corpul Păcii, Contact Cahul**
- ▶ AO „Liceenii,,**

În perioada anului 2014 au fost rezolvate cu sprijinul Consiliului Raional Cahul, APL, Proiecte și B.I. mai multe probleme:

**Tabelul 1: Reparația edificiului liceului, anul bugetar 2014**

Reparație capitală	Reparație curentă	Alte construcții, finanțări	Total reparații
<p><b><u>Reparația sistemului de electroalimentare:</u></b></p> <p><b>142 000 lei (B.I.)</b></p> <p><b>-350 000 lei – (C.R.)</b></p> <p><b>Total:492 000 lei</b></p>	<p><b><u>Vopsirea, văruierea – 38 încăperi și coridoare</u></b></p> <p><b><u>Tencuirea -3 clase, blocul claselor primare și 4 birouri din edificiul principal, Centrul Metodic -132 400 lei (B.I.)</u></b></p>	<p><b><u>Proiect tehnic – 39 700 lei (C.R.)</u></b></p> <p><b><u>Amenajarea terenului sportiv și dotarea cu echipament sportiv - 5 000 lei (P)</u></b></p>	<p><b>669 100 lei</b></p>

## **Tabelul 2. DOTAREA ȘCOLII CU MOBILIER, MATERIALE DIDACTICE, UTILAJ**



Dotarea cu mobilier	Dotarea cu utilaj	Dotarea cu materiale didactice	Alte dotări	Suma totală
<ul style="list-style-type: none"> <li>➤ scaune - 40 <b>12 000 lei (B.I.)</b></li> <li>➤ masă -1b. <b>3 400 lei (B.I.)</b></li> <li>➤ masă - 1b. <b>5 000 lei (B.I.)</b></li> <li>➤ set de mobilă - 1- <b>7 700 lei (B.I.)</b></li> <li>➤ scaune de exterior-6b.- <b>7 000(B.I.); 2 000 (D)</b></li> </ul>	<ul style="list-style-type: none"> <li>➤ Veselă de schimb - <b>2 000 lei (B.I.)</b></li> <li>➤ Calculator - 4 buc. <b>21 328 lei (B.I.)</b></li> <li>➤ Tablă interactivă-1b. <b>26 100 lei (B.I.)</b></li> <li>➤ Proiector - 1 buc. <b>5 790 lei (B.I.)</b></li> <li>➤ Covor- 3b. - <b>4 516 lei</b></li> <li>➤ Plasmă -1b. - <b>2 599 lei</b></li> <li>➤ Suport plasmă -1b- <b>359 lei</b></li> <li>➤ Aspirator-1b. -<b>799 lei</b></li> <li>➤ Aparat foto -2b - <b>2 978 lei</b></li> <li>➤ Acustică-1c.-<b>779 lei</b></li> <li>➤ Printer-1b-<b>15 800 lei</b></li> <li>➤ Fax-1b-<b>2 700 lei</b></li> <li>➤ Aparatură audio-stereo - <b>2 042 lei (B.I.); 9 700 lei (APL)-(D)</b></li> <li>➤ Mașină de tăiat iarbă - 1b. - <b>2 050 lei.( B.I.)</b></li> <li>➤ <i>Calculatoare-11; tablă interactivă-1 proiector- 1 buc; imprimantă-1 buc-</i></li> <li><b>TOTAL:100 000 lei (D)</b></li> </ul>	<ul style="list-style-type: none"> <li>➤ <b>Material didactic pentru toate obiectele - 11 000 lei (B.I.)</b></li> <li>➤ <b>Resurse pentru laboratoarele de fizică, chimie, biologie- 27 200 lei-(P)</b></li> </ul>	<ul style="list-style-type: none"> <li>➤ Uși -5 buc.- <b>14 810 lei (B.I.)</b></li> <li>➤ Termopan pereți Centru de resurse,deriticat,u șă WC- <b>26 000 lei (B.I.)</b></li> <li>➤ Jaluzele - 26 buc. <b>15 310 lei (B.I.)</b></li> <li>➤ Oglinzi -4b. - <b>835 lei (B.I.)</b></li> <li>➤ Cuiere-3b.- <b>1 560 lei (B.I.)</b></li> <li>➤ Draperii-cortină sala de festivități- <b>3 710 lei (B.I.)</b></li> <li>➤ Drel electric-1b- <b>1 260 lei-(B.I.)</b></li> <li>➤ Termopila-1 b- <b>875 lei</b></li> <li>➤ Ușă intrare termopan-<b>6700</b></li> <li>➤ Linoleum-<b>8238 lei</b></li> </ul>	<p><b>353 738 lei</b></p>

**Total cheltuieli pe  
reparațiile edificiului și  
dotarea cu mobilier,  
materiale didactice,  
utilaje în perioada  
anului bugetar 2014 -**

**1 022 838, 00 lei**



**Una din cele mai reușite realizări  
ale anului bugetar 2014-**

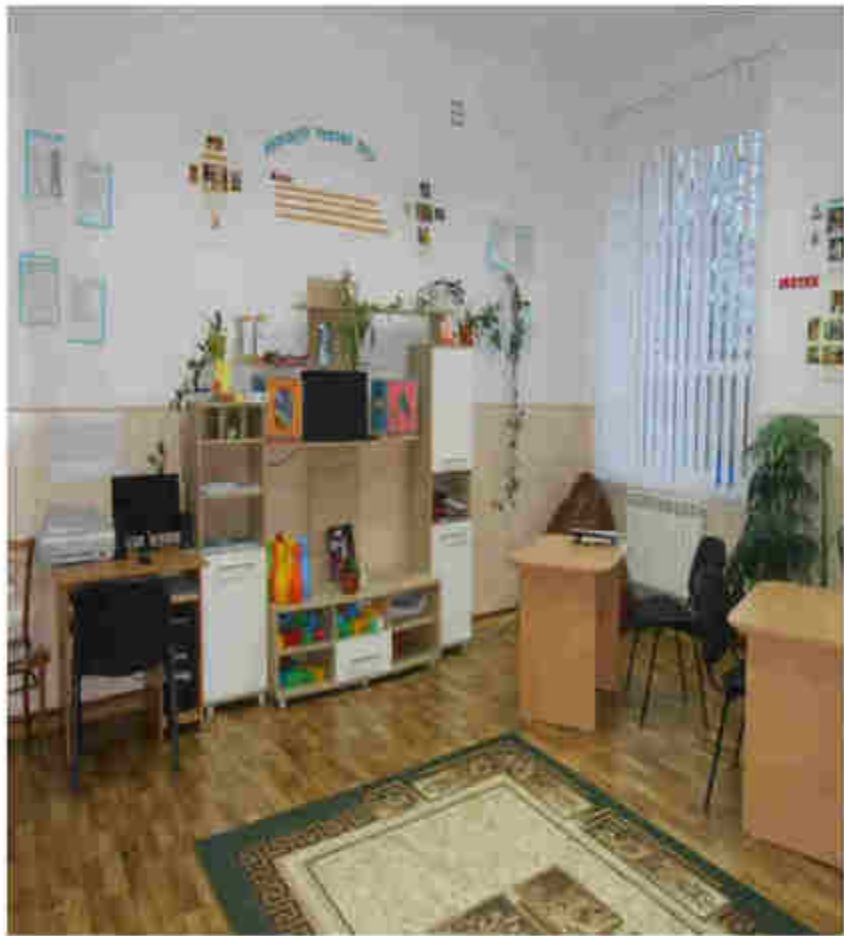
**Crearea Centrului Metodic**



**Una din cele mai stringente  
probleme ale anului 2014-**

**REPARAȚIA CAPITALĂ**

**A SISTEMULUI DE  
ELECTROALIMENTARE**



**UNA DIN PRIORITĂȚILE  
EDUCAȚIONALE-  
CREAREA CENTRULUI DE RESURSE**



**Unele din cele mai originale  
săli de clasă-clasele-1, 2, 4-a**

**Adresez sincere mulțumiri părinților și învățătorilor care au  
contribuit la reparația capitală  
a sălilor de clasă !!!**

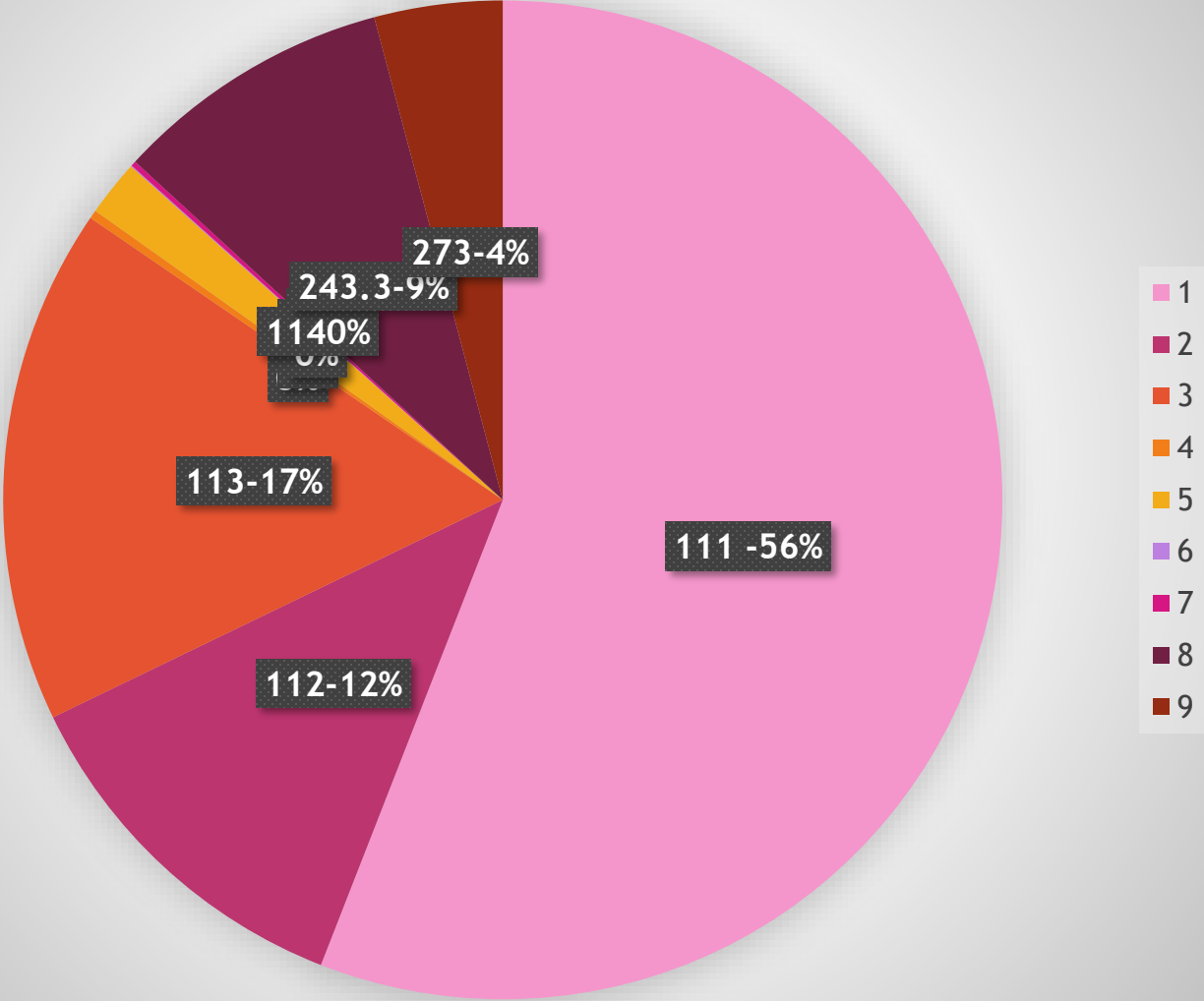


**Doar un început ...**

**Reparația birourilor**

**directorului, directorului adjunct pe educație,  
contabilului, secretarului.**

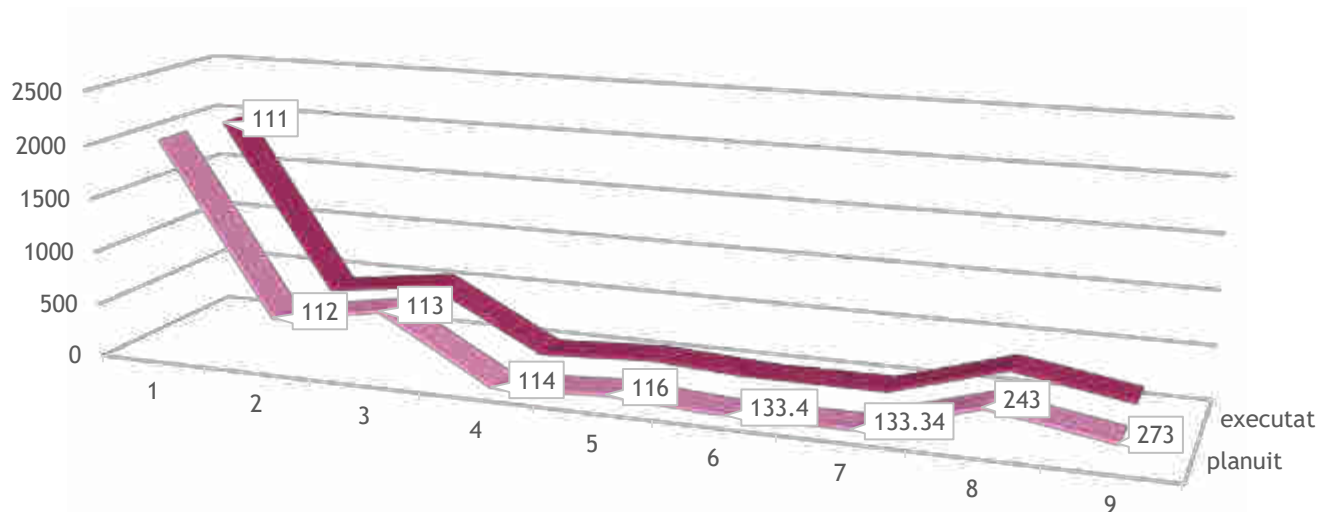
# Buget 2013



# BUGET 2013

## APROBAT/3620,6/-EXECUTAT/3060,4/

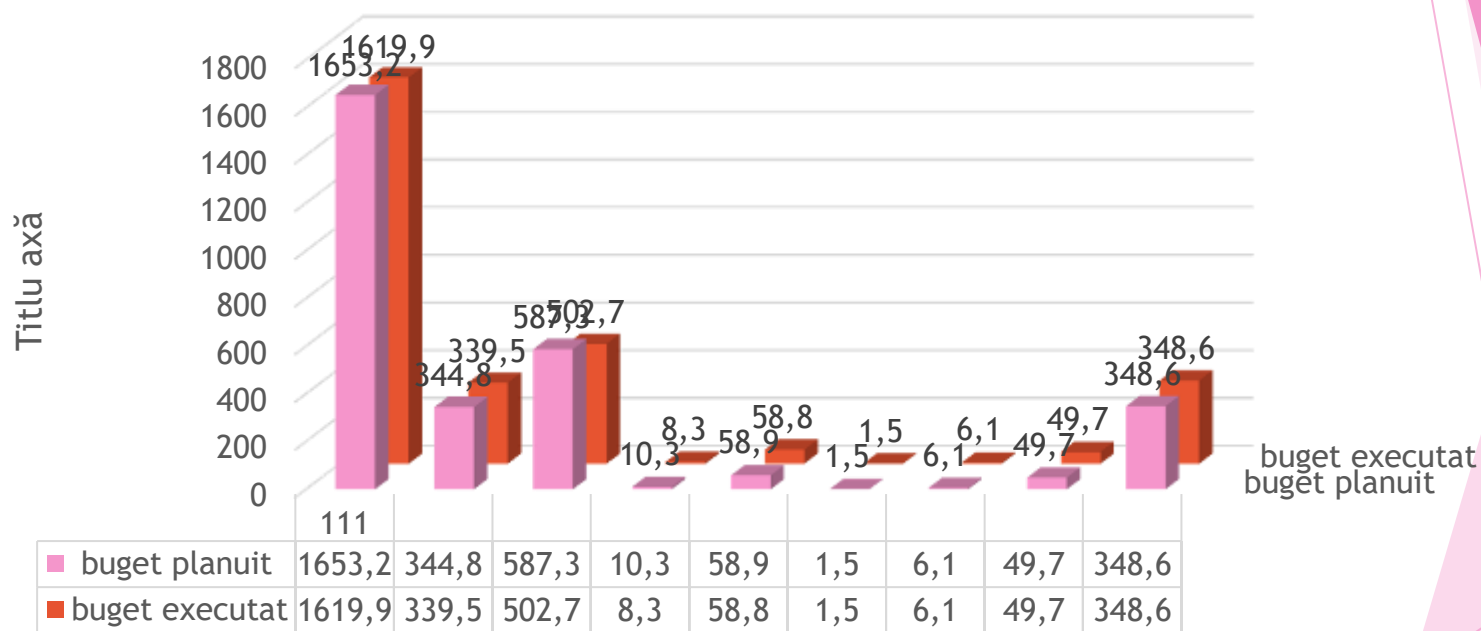
buget 2013-2014



	1	2	3	4	5	6	7	8	9
planuit	2025	437	605,3	10	65,8	1,2	6	326,5	150
executat	1997,2	427,9	559,8	10	64,7	1,2	5,5	326,5	150

# Buget 2014

**aprobat/ 3542,9/-executat/2933,6/**



■ buget planuit ■ buget executat



**ACCES, CALITATE, RELEVANȚĂ.**  
**COMPETENȚE PENTRU**  
**PREZENT ȘI VIITOR**

# **PLANUL DE BUGET AN BUGETAR 2015**

## **NE TEMEM**

**Ne temem de ploaie, ne temem  
de vînt,**

**Ne temem de vorbe, ne temem  
de gînd,**

**Ne sperie visul si-apoi îl visăm,**

**Ne temem de lacrimi, si-apoi le  
vărsăm**

**Ne sperie vorba si-apoi o rostim,**

**Fugim de iubire si-apoi o dorim,**

**Ne temem de TEAMĂ, dar n-o  
ocolim**

**NE SPERIE VIAȚA,  
DAR TOT O TRĂIM!!!**



# PLANUL DE BUGET

► **Este un tabel cu două coloane :**

- 1- **VENITURILE** pe care școala se așteaptă să le obțină-donații, sponsorizări, granturi, mijloace speciale.
- 2- **CHELTUIELILE** din diverse categorii

Anual se elaborează schița bugetului instituției pentru anul viitor.

**PLANIFICAREA BUGETARĂ** este un proces de determinare a acțiunilor care urmează a fi efectuate.

**BUGETAREA** este procesul de pregătire a devizului de venituri anticipate și a cheltuielilor propuse. Acest deviz oferă posibilitatea de a rezolva diverse activități școlare.

# Conform H.G. nr.728 din 2 octombrie 2012

- ▶ **Cu privire la finanțarea în bază de cost standard per elev cu utilizarea coeficienților de ajustare în modul stabilit de Guvern, VOLUMUL ALOCAȚIILOR SE DETERMINĂ ÎN BAZĂ DE COST STANDARD PER ELEV. Este o formulă care cuprinde cheltuielile curente cu excepția cheltuielilor pentru alimentație, educația incluzivă, cheltuielile capitale.**

# FORMULA

$$\blacktriangleright V = (A * N + B) * K + R + I$$

**V-volumul alocațiilor pentru o instituție**

**A-normativ valoric pentru un elev „ponderat,,**

**B-normativul valoric pentru o instituție**

**N-număr de elevi ponderați pentru o instituție**

**K-coeficientul raional-0,95**

**R-alocații pentru instituție din componenta raională**

**I-alocații din fondul pentru educație incluzivă**

**➤ COEFICIENȚII- 0,75- I-IV**

**➤ 1,00-V-IX**

**➤ 1,22-X-XII**

$$V=(A*N+B)*K+R+I$$

- ▶ Parametrul A-pentru un elev ponderat- **11 354 lei**
- ▶ Parametrul B-pentru o instituție- **522 401 lei**
- ▶  **$V=(11354*349+522\ 401)*0,95=4260,6$**

# **Cheltuielile după prioritatea lor se distribuie în felul următor:**

- ▶ **1.Fondul de retribuire a muncii cu toate componentele.**
- ▶ **2.Contribuții la bugetul asigurărilor sociale de stat.**
- ▶ **3.Contribuții la bugetul asigurărilor medicale.**
- ▶ **4.Cheltuieli pentru energia electrică.**
- ▶ **5.Cheltuieli pentru energia termică.**
- ▶ **6.Cheltuieli pentru achitarea gazelor.**
- ▶ **7.Cheltuieli pentru apă și canalizare.**
- ▶ **8.Cheltuieli pentru materiale didactice.**
- ▶ **9.Rechizite de birou, materiale și obiecte de uz gospodăresc.**
- ▶ **10.Cheltuieli pentru utilaj și inventar**
- ▶ **11.Reparații curente**
- ▶ **12.Reparații capitale**

# Deviz de cheltuieli pe anul 2019

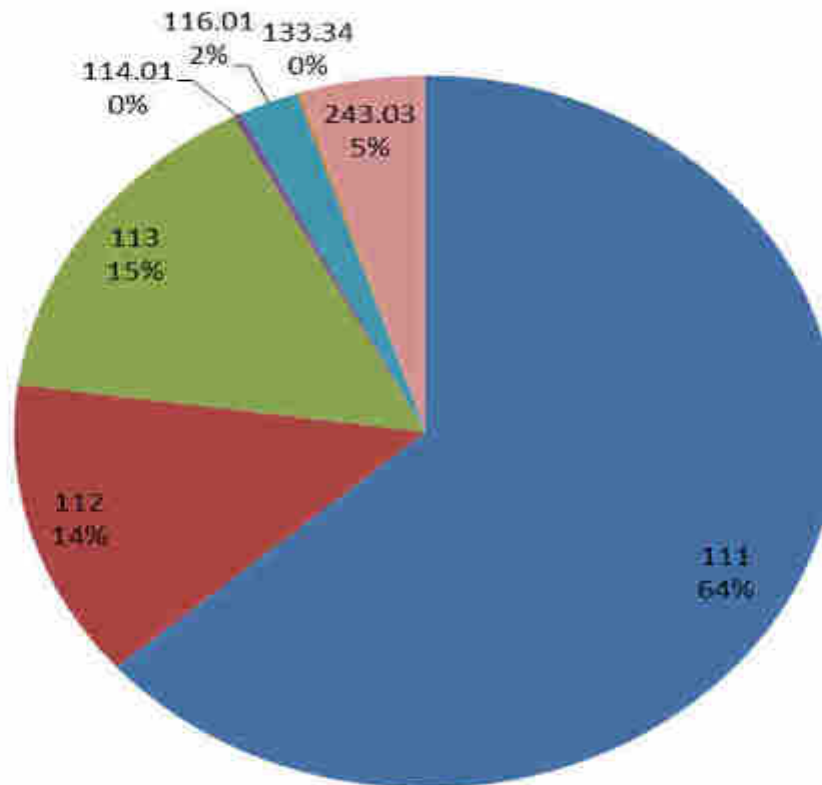
## Cheltuieli-total- 4760,8

COD ECO	SUMA
211180-Remunerarea muncii angajaților conform statelor Contribuții de asigurări sociale de stat obligatorii Prime de asigurare obligatorie de asistență medicală	<b>3874,3</b>
<b>-Plata mărfurilor și serviciilor</b>	<b>623,3</b>
222110-Energie electrică	35,0
222120-Gazele	171,1
336110-Procurarea materialelor de uz gospodăresc și rechizite de birou	15,0
222980-Servicii poștale	6,0
333110-Procurarea produselor alimentare	302,4
334110-Procurarea medicamentelor și materialelor sanitare	1,0
222220-Servicii de telecomunicații	2,0
222400-Servicii de transport	30,0
222500-Servicii de reparații curente	10,0

COD ECO	SUMA
<b>314110-Procurarea mașinilor și utilajelor</b>	<b>100,0</b>
<b>222600-Formarea profesională</b>	<b>5,0</b>
<b>222210-Servicii informaționale internet</b>	<b>20,0</b>
<b>222140-Apa și canalizarea</b>	<b>2,0</b>
<b>222990-Servicii neatribuite altor alineate</b>	<b>7,0</b>
<b>337110-Procurarea materialelor de construcție</b>	<b>20,0</b>
<b>316110-Procurarea uneltelor și sculelor, inventarului de producere și gospodăresc</b>	<b>25,0</b>
<b>222710-deplasări de serviciu în interiorul țării</b>	<b>8,0</b>
<b>273500-indemn.pentru incapacitatea temporară de muncă</b>	<b>6,0</b>
<b>311120-Reparații capitale ale clădirilor</b>	<b>200,0</b>

# PROIECT DE BUGET

Buget 2015



**Nu lăsați ura să vă pătrundă în inimi, nu lăsați grijile să vă copleșească mintea. Adoptați un stil de viață simplu, așteptați-vă la puțin, dăruiți mult. Lăsați ca viața să vă fie invadată de credință, speranță, iubire. Răspîndiți în jur raze de soare. Nu vă gândiți mereu la propria persoană, gândiți-vă și la ceilalți. Faceți celorlalți ce ați dori să vi se facă dumneavoastră.**

**IATĂ CALEA SPRE FERICIRE...**

